

2025年

6月

イベントニュース

倉敷市立自然史博物館

夏だ！昆虫採集

今年は
児島由加で

6月22日 日

初めてでも
小さなお子さんでも
大丈夫！！

昆虫の
見つけ方
つかまえ方を
教えます♪

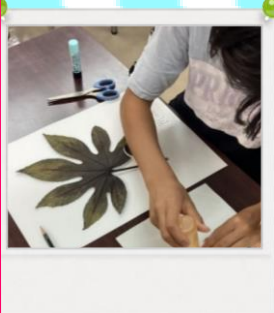


夏休みの自由研究などに♪

植物標本の作り方

①採集編

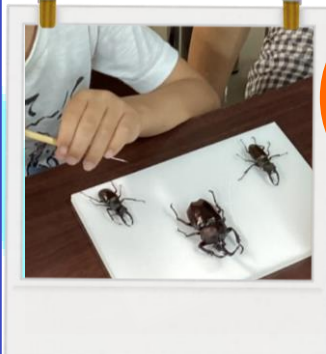
②標本づくり編



6/8 日

7/13 日

昆虫標本の作り方



7/5 土

裏面にもイベントのご案内を掲載しているよ。詳細は二次元コードを読み取ってチェックしてね▶



倉敷市立自然史博物館 6月イベントニュース

| | 開催日時 | イベント名 | 定員 | 料金 | 申込み |
|-------------|--|---|---------------------------|------|---|
| 観 察 会 | 【6月22日(日)】 10時～12時 | 夏だ！昆虫採集(倉敷市児島由加) 身近なところでできる昆虫採集をやってみよう。何がとれるかは当日のお楽しみ！昆虫採集がはじめての方も歓迎です。 | — | 無料 | 当日受付 |
| | 【6月28日(土)】 8時30分～17時 | ブッポウソウ鳥取観察会(鳥取県南部町) 子育てしているブッポウソウを貸切バスで訪ねましょう。運が良ければ給餌の瞬間に出会えるかもしれません。 | 抽選で11組 (家族は同居の2名以内に限る) | 無料 | 6月6日(金) (消印有効)までに往復はがき※ |
| | 【7月12日(土)】 8時30分～17時 | ブッポウソウ岡山観察会(吉備中央町・高梁市) ブッポウソウは7月ごろに巣立ちの時期を迎えます。運が良ければ巣立ちの瞬間に出会えるかもしれません。 | 抽選で11組 (家族は同居の2名以内に限る) | 無料 | 6月20日(金) (消印有効)までに往復はがき※ |
| 講 座 | 【6月8日(日)】 9時30分～12時 | 植物標本の作り方①－採集編－ (自然史博物館、倉敷市向山) 今年の夏は、植物の標本づくりに挑戦しませんか？ 標本づくりの第一歩である野外での採集方法を学びましょう。 | 先着30人 | 無料 | 5月22日(木) 10時30分～ 6月7日(土) 17時まで電話で |
| | 【7月5日(土)】 ①9時30分～11時30分 ②13時30分～15時30分 | 昆虫標本の作り方 初心者向け昆虫標本の一般的な作り方を解説し、実際に作製に挑戦します。(希望者はテキスト、器具代実費) | 各回 先着40人 | 無料 | 6月25日(水) 10時30分～ 7月4日(金) 17時まで電話で |
| | 【7月13日(日)】 10時～12時 | 植物標本の作り方②－標本づくり編－ 今年の夏は、植物の標本づくりに挑戦しませんか？ 押し葉標本(さく葉標本)の作り方を学びましょう。(希望者はテキスト、器具代実費) | 先着40人 | 無料 | 6月26日(木) 10時30分～ 7月12日(土) 17時まで電話で |
| 展 示 | 3月29日(土) ? 6月15日(日) ※会期延長 | 特別陳列「新着資料展 世界のチョウ・ガ類 －竹中一夫コレクション②－」 世界のチョウ・ガ類を集めた竹中一夫コレクションから、タテハチョウ科、ヤマムユガ科、スズメガ科、ヤガ科を中心に約1万点を初お披露目。 | — | 要観覧料 | — |

※往復はがきで倉敷市立自然史博物館へ申し込んでください。はがき1枚につき2名以内(同居の家族に限る)とし、中学生以下の方は保護者同伴とします。往信の裏面に①自然観察会のタイトル、②氏名(全員)、③住所、④電話番号(携帯電話番号)、⑤双眼鏡貸出希望台数、⑥バス乗降場所を、返信の宛名面に郵便番号・住所・氏名を記入してください。
参加の可否は「ブッポウソウ鳥取観察会」は6月16日(月)ころまでに、「ブッポウソウ岡山観察会」は6月30日(月)ころまでに、はがきでお知らせします。なお、キャンセルされる場合は必ず速やかに電話連絡してください。

倉敷市立自然史博物館

▼公式ホームページ



〒710-0046 倉敷市中央2-6-1
[TEL] 086-425-6037

開館時間: 9時～17時15分(入館は16時45分まで)
休館日: 月曜日(祝日の場合はその翌日)

| 観覧料 | |
|-------------|------|
| 一般 | 150円 |
| 大学生 | 50円 |
| 高校生以下・65歳以上 | 無料 |